

**CIS**

INFO  
CONSULTING  
SRL

— I nostri **sensi**    Le tue **certezze** —

# PROFILO AZIENDALE

1.

ABOUT US

2.

BUSINESS UNITS

3.

IL PUNTO D'ARRIVO

4.

IL TEAM

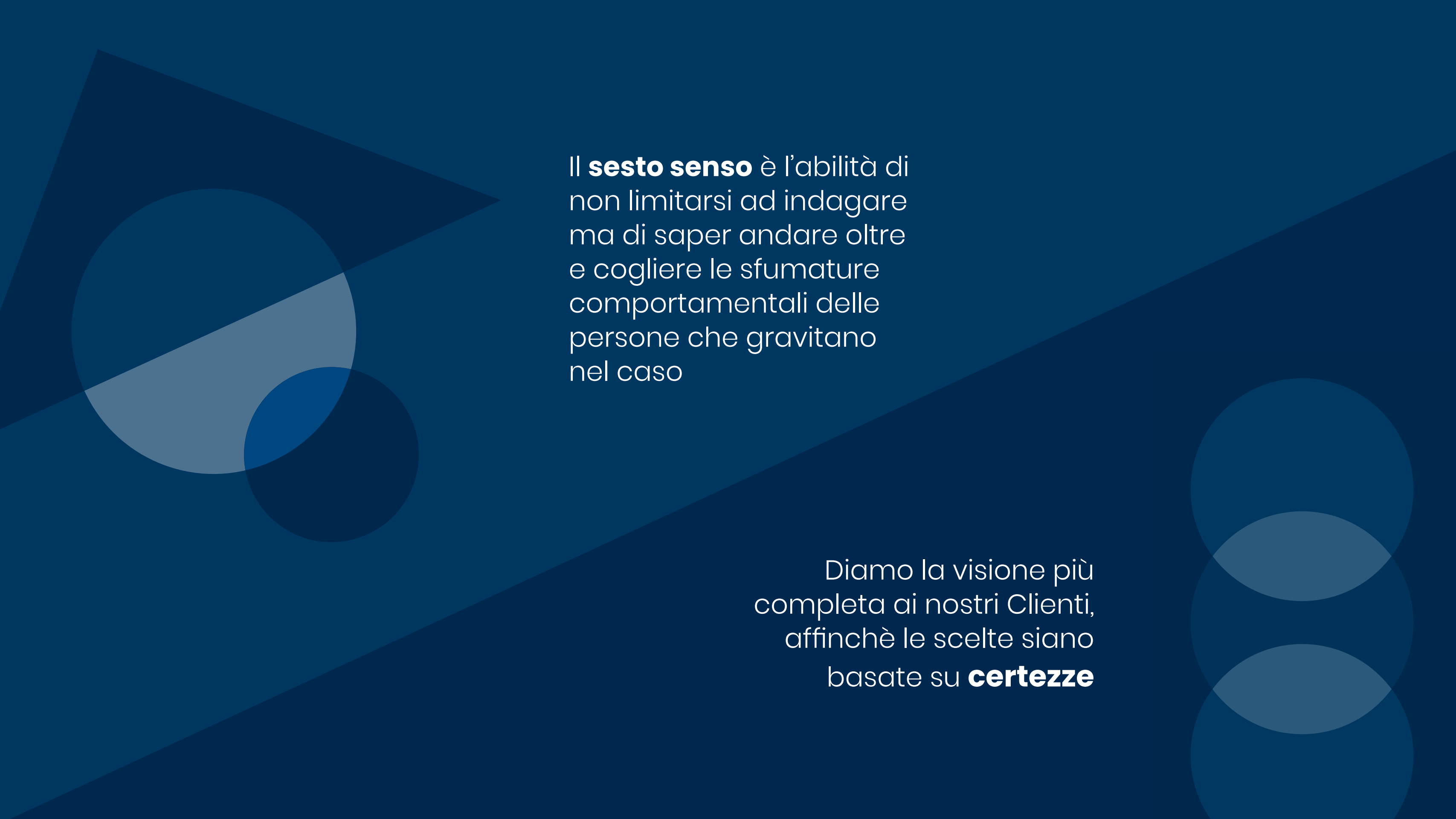
5.

CLIENTI

6.

COSA OFFRIAMO

AZIENDE • ASSICURAZIONI • PRIVATI • GIURIDICO



Il **sesto senso** è l'abilità di non limitarsi ad indagare ma di saper andare oltre e cogliere le sfumature comportamentali delle persone che gravitano nel caso

Diamo la visione più completa ai nostri Clienti, affinché le scelte siano basate su **certezze**

Mille indizi fanno concludere che c'è in noi

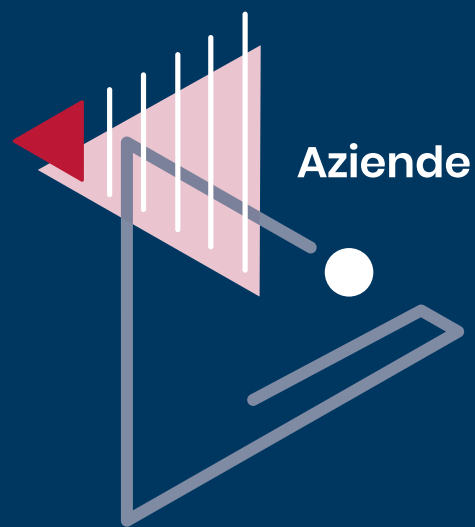
## ABOUT US

Nel **1996** Alessio Casarin ha fondato l'agenzia investigativa C.I.S., ora CIS INFO CONSULTING srl costruendo il **valore dell'azienda attraverso le persone** che, con impegno e passione, mettono a disposizione il loro bagaglio di esperienza e professionalità.

Oggi CIS offre servizi di investigazione e attività di indagine in ambito civile e penale, per conto di **AZIENDE, ASSICURAZIONI, CONSULENTI, STUDI LEGALI, PRIVATI.**

in ogni momento un'infinità di percezioni

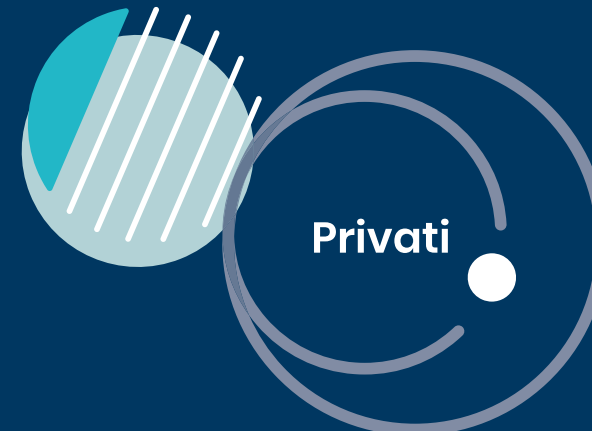
# BUSINESS UNITS



Aziende



Assicurazioni



Privati



Giuridico

## IL PUNTO D'ARRIVO

In tempi brevi, facciamo **chiarezza**,  
l'elemento che permette alle Persone  
di fare la miglior **scelta**.

Gli esiti probatori delle nostre indagini  
possono essere utilizzati in qualsiasi sede.  
Siamo autorizzati dalla Procura di Venezia  
ad effettuare investigazioni anche  
nell'ambito delle indagini difensive penali.

Gli elementi distintivi della nostra attività si concretizzano nella capacità di affrontare ogni caso con competenza, intuito e sollecitudine.

La riservatezza ed il buon **senso** sono punti cardine della nostra **Visione**.

**C**ompetenza

**I**ntuito

**S**ollecitudine

## IL TEAM

Offriamo un' ampia gamma di **servizi anche "tailor made"** grazie alle peculiarità dei nostri collaboratori altamente qualificati.

**1** TITOLARE DI LICENZA

**1** OFFICE MANAGER

**3** BACKOFFICE

VENEZIA MESTRE

**15** PROFESSIONISTI

**4** SPECIAL TEAM

**> 12.000**

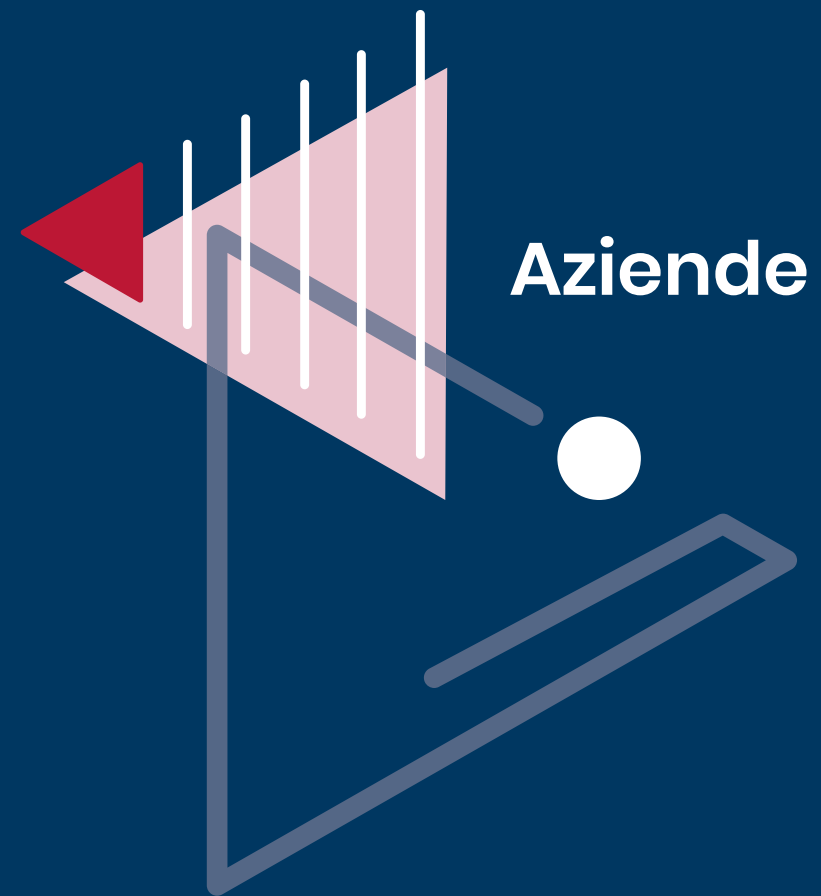
CASI GESTITI





# \_\_\_\_ PARTNERSHIP \_\_\_\_







## CIS • PRELIMINARY HR

### Partire con il piede giusto

Con **CIS • PRELIMINARY HR** affianchiamo gli imprenditori, i responsabili delle risorse umane e le società di ricerca e selezione del personale, nell'identificare l'affidabilità e la rettitudine dei soggetti candidati all'assunzione.

#### A CHI È DEDICATO

- Imprese Private
- Imprese Pubbliche
- Società di recruitment -R&S

#### A COSA SERVE

Questo tipo di indagine individua la presenza di “red flags” nel background professionale del candidato, permettendo all'azienda di tutelarsi da possibili problematiche future.

#### BENEFIT

- Panoramica approfondita sui candidati e corrispondenza dei CV per tutte le categorie di candidati
- Contribuiamo ad effettuare assunzioni selezionate per un team più sereno e performante



## CIS • ON BOARD

### Siamo i vostri occhi

Con **CIS • ON BOARD** tuteliamo le imprese private e pubbliche, svolgendo attività di monitoraggio sul comportamento, eventualmente non conforme, di fornitori, dipendenti o associati.

### A CHI È DEDICATO

- Imprese Private
- Imprese Pubbliche
- Studi di avvocatura, Commercialisti e Consulenti del Lavoro.

### A COSA SERVE

Questo tipo di indagini consentono ai nostri Clienti di accertare o prevenire atti che li potrebbero danneggiare dall'interno, come ad esempio: forme di assenteismo o doppio lavoro, scorretta fruizione dei benefici di legge concessi a particolari categorie di lavoratori (l. 104/92), violazione del patto di non concorrenza, fughe di notizie, spionaggio industriale, appropriazioni indebite di materiale aziendale, sabotaggi; i cui esiti probatori possono anche essere utilizzati in sede Giudiziarica a tutela dei propri diritti.

### BENEFIT

- Accertare il “modus operandi” per delineare il rapporto tra le parti
- Contrastare comportamenti non idonei tutelando il patrimonio economico ed intellettuale delle aziende
- Individuare le perdite patrimoniali occulte
- Acquisizione di elementi utili in eventuale sede Giudiziarica



## CIS • DILIGENCE

### Prima è meglio

Con **CIS • DILIGENCE** ci concentriamo sull'analisi della solvibilità di clienti e fornitori, mettendo a disposizione informazioni preziose per prevenire il rischio di insolvenza.

### A CHI È DEDICATO

- Imprese Private
- Nuove Società
- Studi di avvocatura o commercialisti

### A COSA SERVE

Questo tipo di indagine consente di accertare la consistenza patrimoniale reale, attività lavorativa, composizione societaria, grado di solvibilità (referenze bancarie, situazioni debitorie note, protesti e simili) e altre informazioni reperibili sia su web, sia nell'ambito professionale specifico.

### BENEFIT

- Accertare situazioni debitorie celate o condizioni personali che potrebbero compromettere gli accordi
- Prevenire rischi, danni finanziari, insoluti, conseguenze legali e danni d'immagine
- Analisi dei dati e indagine investigativa completa di report



## CIS • CARRYON

### Toccare con mano

Con **CIS • CARRYON** effettuiamo verifiche approfondite indagini socio economiche atte ad identificare il patrimonio ufficiale e/o ufficioso di persone fisiche o giuridiche consentendo azioni di recupero del credito.

### A CHI È DEDICATO

- Imprese Private
- Imprese Pubbliche
- Compagnie di assicurazione
- Studi di avvocatura civile o penale

### A COSA SERVE

Questo tipo di indagine consente l'identificazione di una "massa attiva" finalizzata a comprendere l'opportunità di intraprendere eventuali azioni legali

### BENEFIT

- Aumentare le probabilità di ricevere il ristoro totale o parziale, del credito
- Raggiungere accordi in via stragiudiziale
- Acquisizione di elementi che accertino la perdita patrimoniale ai fini fiscali



## CIS • AMBIENT

### Siamo ascoltati?

Con **CIS • AMBIENT** effettuiamo indagini ambientali atte ad individuare l'eventuale presenza di strumentazioni 'spia' che potrebbero captare informazioni riservate e/o segreti aziendali.

### A CHI È DEDICATO

- Imprese Private
- Imprese Pubbliche
- Studi legali specializzati nel penale

### A COSA SERVE

Questo tipo di indagine è finalizzata alla ricerca, individuazione e rimozione di apparati di captazione e trasmissione di segnali audio e video posti all'interno di aziende, abitazioni e veicoli.

### BENEFIT

- Scoprire, in modo riservato e veloce, se si è vittima di spionaggio
- Permettere allo studio legale di agire con dati certi
- Prevenire potenziali fughe di informazioni



**Assicurazioni**





## CIS • CARD DEB

Con **CIS • CARD DEB** assistiamo le compagnie assicurative nell'acquisizione della documentazione necessaria per il primo scambio documentale e probatorio.

Denuncia a favore dell'assicurato, nega evento, testimonianze.

### EXPERTISE

A seguito di un continui investimenti tecnologici e dello specifico know out dei nostri operatori, siamo in grado di ottimizzare i processi di acquisizione di informazioni e documenti i cui esiti probatori possono anche essere utilizzati in sede giudiziaria a tutela dei propri diritti.

### BENEFIT

- Recuperare tempestivamente gli elementi per la gestione dello scambio documentale
- Automatizzare i processi, ridurre il margine d'errore e consentire la gestione di grandi volumi
- Ridurre drasticamente i tempi aumentando la customer satisfaction ed evitando pagamenti non dovuti



## CIS • NOTICE

Con **CIS • NOTICE** assistiamo le compagnie assicurative per l'acquisizione, anche massiva, dei verbali presso gli organi di Polizia.

### EXPERTISE

Abbiamo investito per automatizzare i processi rendendoli più celeri, funzionali e tecnologicamente avanzati.

### BENEFIT

- Rapporti consolidati con Organi di Polizia e Autorità in tutto il territorio Nazionale che ci consentono un recupero rapido della documentazione necessaria alla gestione del sinistro
- Riduzione dei tempi, produzione di saving del costo del danno, aumento della customer satisfaction



## CIS • DYNAMICS

Con **CIS • DYNAMICS** appuriamo le esatte modalità di accadimento del sinistro ai fini di risalire al grado di responsabilità senza tralasciare eventuali elementi di dubbia genuinità che potrebbero celare una tentata truffa.

### EXPERTISE

Confrontiamo le versioni delle parti, ricercando ed intervistando testimoni o persone informate sui fatti, Ispezioniamo luoghi e veicoli.

Rileviamo eventuali rapporti di conoscenza e/o parentela tra i coinvolti nel sinistro, accertando la compatibilità della dinamica dichiarata anche con controlli incrociati ed indagini web e di carattere socio-economico.

### BENEFIT

- Determinare i gradi di responsabilità dei soggetti coinvolti
- Fornire utili elementi alla corretta gestione del sinistro piuttosto che all'eventuale iter giudiziario
- Acquisire elementi probatori che potrebbero essere essenziali in caso di giudizio soprattutto nei casi di frode



## CIS • FRAUD

Con **CIS • FRAUD** offriamo servizi di indagine per gli Uffici Antifrode finalizzati ad appurare le esatte modalità di accadimento dell'evento nonché atte a risalire ad eventuali azioni fraudolente, come ad esempio:

- sinistri simulati
- enfattizzazione del danno, anche fisico, di un sinistro realmente accaduto
- filoni fraudolenti
- configurazione contrattuale fraudolenta

### EXPERTISE

Il nostro personale investigativo è specializzato nell'eseguire approfondite ed articolate indagini su sinistri particolarmente complessi, di tutti i rami, che potrebbero celare delle truffe.

### BENEFIT

- Evitare di liquidare sinistri non accaduti o verificatisi con modalità differenti
- Acquisire gli elementi utili per eventuali azioni giudiziali
- Rendere più veloce l'acquisizione delle informazioni utili alla definizione del sinistro



## CIS • ECONOMICS

Con **CIS • ECONOMICS** effettuiamo accertamenti di carattere socio economico su persone e aziende, come; analisi di bilanci, verifiche dell'attività lavorativa, solidità e solvibilità bancaria.

Queste tipologie di indagini non si limitano all'acquisizione di visure bensì spaziano con ricerche in web e nelle aree geografiche che potrebbero essere interessate.

### EXPERTISE

Ci avvaliamo di investigatori specializzati che sono in grado di reperire le informazioni più utili e difficili da acquisire.

Nei sinistri mortali, rintracciamo eredi e soggetti coi quali il deceduto intratteneva rapporti economici ed affettivi, nonché risaliamo agli eredi aventi diritto al risarcimento.

### BENEFIT

- Calcolare le riserve assicurative e acquisire i parametri per determinare l'entità dei danni subiti
- Verificare la consistenza patrimoniale che consenta una eventuale azione di rivalsa
- Offrire una panoramica sulla situazione reale dell'azienda o del soggetto coinvolto

## EXPERTISE

ALESSIO CASARIN CEO è Titolare di Licenza rilasciata da Prefettura di Venezia n. 0011995 e abilitato ad indagini difensive penali.

Il team di CIS è anche composto da Investigatori muniti di Licenza subordinata nonché di consolidata esperienza professionale maturata in decenni di militanza nelle Forze dell'Ordine.

## BENEFIT

- La relazione finale (correlata di documenti, dichiarazioni, fotografie e filmati) è utilizzabile in Tribunale dando la possibilità di manlevare la Compagnia mandante da ogni responsabilità risarcitoria
- Fornire i mezzi per promuovere eventuali azioni legali nei confronti di chi ha simulato un sinistro mai avvenuto o ne ha dolosamente aumentato le conseguenze (enfattizzazione dolosa del danno ex art. 1375 c.c.), condotte che integrano fattispecie penalmente rilevanti previste e punite dagli artt. 640 e 642 c.p. (frode assicurativa)

## CIS • DEFENCE

Con **CIS • DEFENCE** effettuiamo una ricerca approfondita delle fonti di prova e raccogliamo materiale giuridicamente rilevante da produrre in sede giudiziaria a tutela dei Diritti della Compagnia.



## CIS • BOOKLET

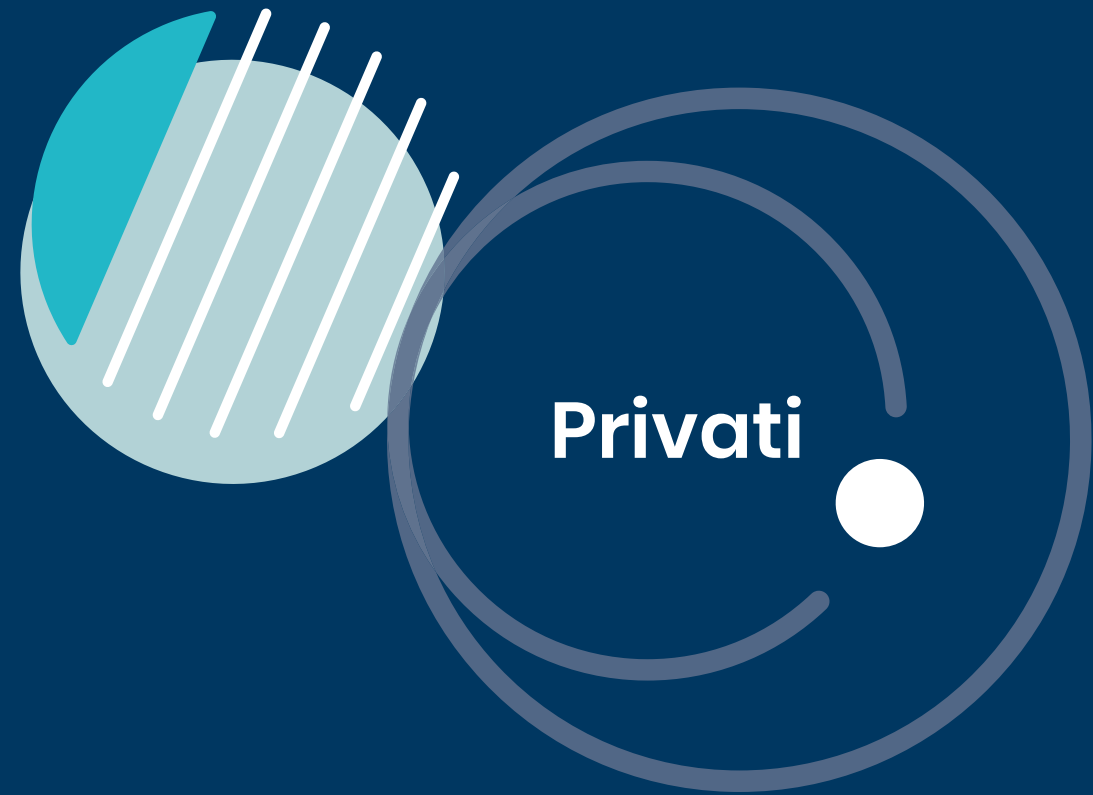
Con **CIS • BOOKLET** acquisiamo documentazione sanitaria attestante le cause del decesso di persone coinvolte nei sinistri, previo rintraccio ed acquisizione di delega dagli eredi.

### EXPERTISE

Acquisiamo informazioni rilevanti a mezzo di banche dati e indagini svolte nel web e nei luoghi di nascita, residenza e frequentazione.

### BENEFIT

- Capillarità e operatività in tutto il territorio nazionale
- Raccolta di informazioni rilevanti anche utili in caso di eventuali azioni giudiziali





A stylized graphic on the left side of the page. It features a large, light blue circle that forms the outline of a face. Inside this circle, there is a smaller, solid grey circle representing an eye. A curved line below the eye suggests a smile. To the left of the main face circle, there is a smaller, semi-transparent light blue circle containing several parallel, diagonal grey lines, resembling a speech bubble or a sound effect.

## CIS • GUARD

Con **CIS • GUARD** collaboriamo con gli studi legali specializzati in materia civile o penale sulle indagini per la tutela dei minori.

La legge n. 54 dell'8 febbraio 2006 si pone come obiettivo principale la responsabilizzazione dei genitori in merito ai propri doveri verso i figli e sancisce il principio di bigenitorialità, dal quale deriva di regola.

### COSA FACCIAMO

Effettuiamo ricerche e controlli relativi al genitore/i affidatari dei figli minorenni al fine di accertare e documentare eventuali inadempimenti dei doveri genitoriali, per acquisire le prove necessarie.

Il monitoraggio sui figli minori si può attuare anche per verificarne le frequentazioni ed il comportamento, individuando condotte improprie quali l'assunzione di sostanze stupefacenti, abuso di alcol, bullismo, inottemperanza agli obblighi scolastici, frequentazione di soggetti con una cattiva influenza



## CIS • FAMILY

Con **CIS • FAMILY** svolgiamo investigazioni nell'ambito della famiglia anche interfacciandoci con i legali patrocinatori dei nostri clienti.

### COSA FACCIAMO

Le **indagini pre-matrimoniali** possono essere richieste dal partner o dalla famiglia del futuro coniuge, quando ci sia l'esigenza di tutelare diritti personali o patrimoniali in prospettiva di un prossimo matrimonio e sono finalizzate ad escludere eventuali comportamenti inadeguati "latenti", dichiarazioni mendaci ed ogni altro elemento che possa minare la serenità di un futuro rapporto matrimoniale.

Per quanto concerne invece le indagini **matrimoniali**, lo scopo primario è dimostrare eventuali comportamenti incompatibili con la vita di coppia che rendano intollerabile la prosecuzione della convivenza e del matrimonio stesso, tramite monitoraggi giornalieri sugli spostamenti del partner, sulle sue frequentazioni, sull'attività lavorativa dichiarata ed effettiva o sull'adempimento dei doveri genitoriali.



## CIS • EVIDENCE

Con **CIS • EVIDENCE** forniamo agli studi legali documentazione di valenza probatoria per cause di separazione giudiziale redigendo relazione corredata da dichiarazioni e materiali digitali.

### COSA FACCIAMO

La solidità delle prove che forniamo svolge un ruolo determinante nel caso di separazione dei coniugi che sono entrambi tenuti a rispettare l'art. 143 c.c., che sancisce i doveri reciproci dei coniugi quali obbligo di fedeltà, di assistenza morale e materiale, di collaborazione nell'interesse della famiglia e di coabitazione, nonché di contribuzione a provvedere ai bisogni della famiglia in relazione alle sostanze e alla capacità di lavoro professionale o casalingo di ciascuno.



## CIS • AMBIENT

Con **CIS • AMBIENT** effettuiamo indagini ambientali per individuare tutte le frequenze radio emesse in un ambiente circoscritto, carpire la derivazione di segnali ed individuare quelli che potrebbero essere originati da trasmettitori (c.d. cimici) collocati per svariate ragioni (appropriazione di segreti industriali, captazione di colloqui riservati ecc).

### COSA FACCIAMO

Questo tipo di indagine è finalizzata alla ricerca, individuazione e rimozione di apparati di captazione e trasmissione di immagini o colloqui in genere all'interno di un'azienda, un'abitazione o un'automobile.

Ciò permette di capire in modo riservato e veloce se si è vittima di spionaggio industriale e di prevenire ipotetiche fughe di informazioni; lo studio legale può inoltre agire con informazioni certe nei confronti della controparte sia in sede stragiudiziale, sia Giudiziale.



## CIS • LEGACY

Con **CIS • LEGACY** collaboriamo con gli studi legali specializzati in materia civile o penale, effettuando indagini patrimoniali finalizzate ad individuare eventuali beni che costituiscono l'eredità.

### COSA FACCIAMO

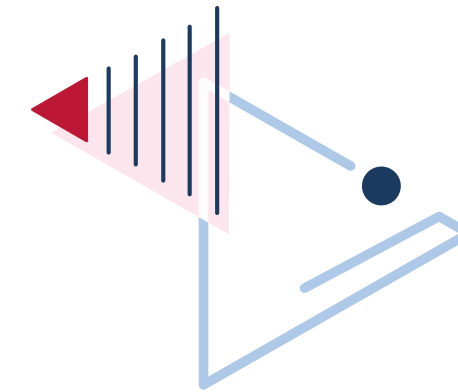
Questa tipologia di indagine consente spesso di evitare spiacevoli sorprese al momento dell'apertura della successione nonché di ricercare eventuali patrimoni sconosciuti od occulti, permettendo così agli eredi richiedenti di acquisire tutte le informazioni necessarie per decidere se accettare o meno l'eredità nonché di subordinarne l'accettazione alla redazione di inventario e di evitare la dispersione o acquisizione impropria da parte di persone estranee al compendio ereditario.

CIS, relazionandosi con gli Enti preposti e svolgendo accurate analisi ad ampio raggio, è in grado di ricostruire il patrimonio del de cuius e rintracciarne gli aventi diritto.

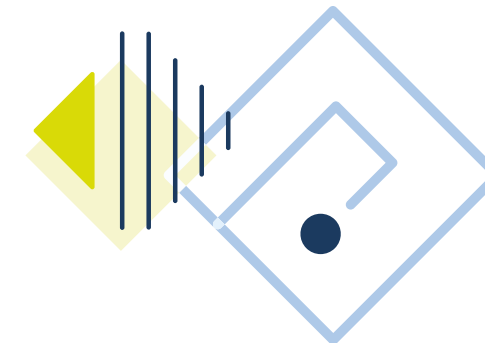




Supportiamo gli studi legali con **diverse tipologie di indagini** dedicate al settore delle **AZIENDE**, **ASSICURATIVO** e dei **PRIVATI** volte a reperire prove, **informazioni e dati oggettivi** da utilizzare in sede giudiziaria.



Indagini  
**Aziende**



Indagini  
**Assicurazioni**



Indagini  
**Privati**

CIS INFO CONSULTING SRL

CISCONSULTING.IT

VIA FRANCESCO HAYEZ, 4  
30174 VENEZIA-MESTRE

+39 041 5046511  
CISINCARICHI@CIS-SRL.IT